

**OZNACZENIA:**

- rury inst. domofonowej, telefonicznej, RTV
- tablica mieszkaniowa
- skrzynka techniczna podrynkowa nad drzwiami
- wypust oświetleniowy, sufitowy z kosiąką przyłączeniową
- wypust oświetleniowy, ścienny z kosiąką przyłączeniową
- łącznik instalacyjny świecznikowy, 250V, 16A, IP20, pt
- łącznik instalacyjny 1-bieg, 250V, 16A, IP20, pt
- łącznik instalacyjny schodowy, 250V, 16A, IP20, pt
- dzwonek elektryczny, 250V, nt
- łącznik zwłomy podświetlany "Dzwonek", 250V, 10A, IP20, pt
- gniazdo wtykowe podwójne 1L+N+PE, 250V, 16A, IP20, pt
- gniazdo wtykowe 1L+N+PE "Wydąg", 250V, 16A, IP20, pt
- gniazdo wtykowe 1L+N+PE "Zmywarka", 250V, 16A, IP44, pt
- gniazdo wtykowe 1L+N+PE "Pralka", 250V, 16A, IP44, pt
- gniazdo wtykowe 1L+N+PE, 250V, 16A, IP44, nt
- wypust do zasilania kuchni elektrycznej, puszk. kat. IP54, WK060
- wypust do zasilania telekomunikacyjnej skrzynki mieszkaniowej lub do zasilania oświetlenia mebli kuchennych
- gniazdo abonenskie RTV, kołkowe, pt, IP20,
- gniazdo teleinformatyczne RJ45 kat.5e
- gniazdo telefoniczne 1xRU12, pt, IP20,
- unifon domofonu wg schematu instalacji
- kierunek wentylacji
- grzejniki płytowe w pokojach
- grzejniki drabinkowe w łazienkach
- nawiewniki ścienne z czepnię na wenece okiennej
- oprawa oświetleniowa
- oprawa oświetleniowa loggi
- sb h=250cm - spód belki na wysokości 250cm od posadzki

Uwaga! Nie wolno nawiercać krawędzi elementów żelbetowych. Minimalna odległość brzozy od krawędzi żelbetu = 15cm. Nie wolno umieszczać gniazd i łączników na słupach.

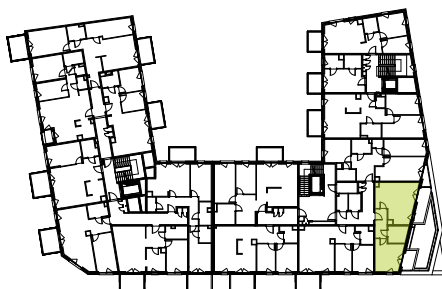


- ściany działowe, rozbielalne, zajmujące powierzchnię 1,3 m²
- ściany nierozbielalne

POWIERZCHNIA WEWNĘTRZNA LOKALU (m²)	50,4
-------------------------------------	------

Niniejsza karta katalogowa oraz wszelkie wizualizacje, zdjęcia, renderingu, plany danego lokalu z jego aranżacją i określonymi powierzchniami mają charakter poglądowy i nie stanowią oferty w rozumieniu kodeksu cywilnego. Ostateczny produkt, jakim jest prezentowane mieszkanie, budynek i jego części składowe (np. balkony, tarasy, schowki, komórki, miejsca postojowe itd...) wraz z otoczeniem budynku tj. zagospodarowaniem terenu mogą różnić się w rzeczywistości wykonaniu od prezentowanych materiałów graficznych.

**BUDOWLANA**  
www.budowlana.warszawa.pl  
**BUDOWLANA OZIEBŁO Sp. K**  
ul. Budowlana 7 lok. 1, 03-315 WARSZAWA



**I KAPS ARCHITEKCI**  
KORNEŁUK PARYSEK SŁOWIK

NUMER LOKALU	53
PIĘTRO	2
IŁOŚĆ POKOI	M2
POWIERZCHNIA UŻYTKOWA LOKALU (m²)	49,1
POWIERZCHNIA BALKONU / TARASU / LOGGII (m²)	32,1

Powierzchnia liczona wg normy PN-ISO 9836:1997 w stanie wykończonym. Suma powierzchni wszystkich pomieszczeń = powierzchnia użytkowa lokalu. Wymiary podane są w stanie surowym. Wymiary i powierzchnie mogą ulec nieznaczącym zmianom. Instalacje oraz urządzenia elektryczne, sanitarne i drzwi wewnętrzne nie stanowią wyposażenia lokali. Przedstawiono przykładowe rozmieszczenie urządzeń sanitarnych i kuchennych. Podłoża pod posadzki wykonane ze szlichty. Na warstwy wykończeniowe przewidziano 2cm. Zabrania się ingerencji w elementy nośne budynku oraz szachty instalacyjne.