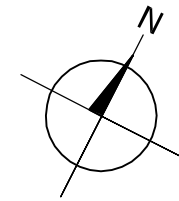


BUDYNEK MIESZKALNY WIELORODZINNY

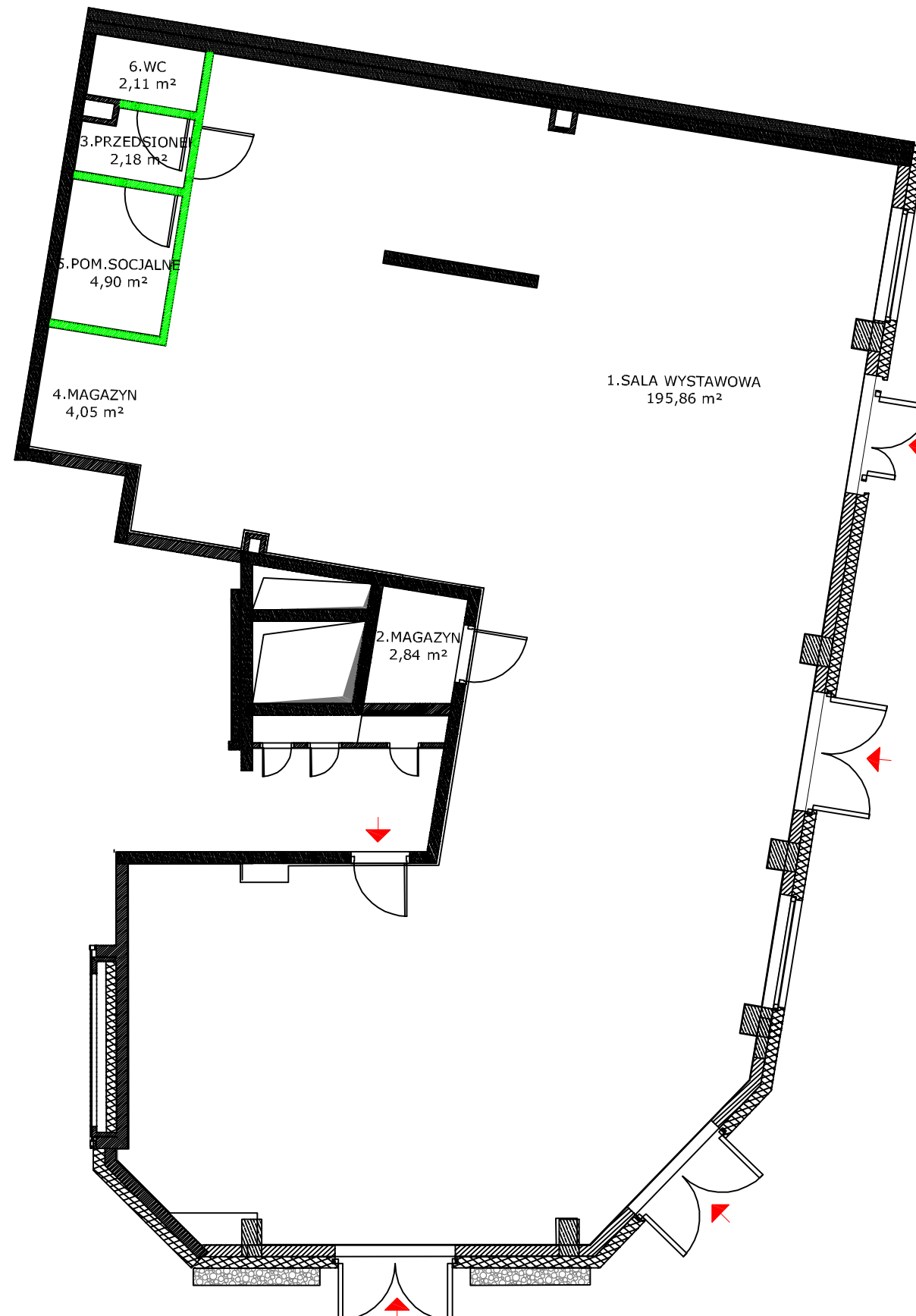
Z LOKALAMI USŁUGOWYMI, GARAŻEM PODZIEMNYM,
Z ELEMENTAMI ZAGOSPODAROWANIA TERENU ORAZ NIEZBĘDĄ INFRASTRUKTURĄ
na działkach nr ew. 39, 40/3, 40/5, 40/6, 40/8, 42, 73, obręb 4-08-21
przy ulicy Budowlanej 7 na terenie dzielnicy Targówek w Warszawie


INWESTOR:

BUDOWLANA OZIĘBŁO Sp. K
ul. Budowlana 7 lok.1 , 03-315 WARSZAWA



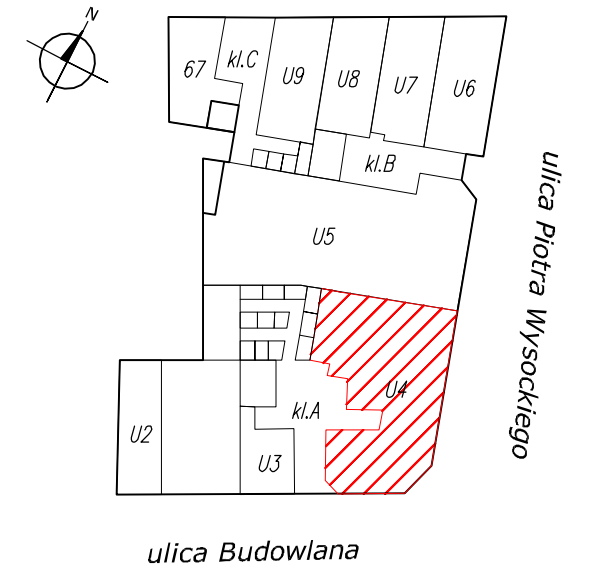
SKALA 1:100



 - ściany działowe, rozbieralne,
zajmujące powierzchnię 1,4 m²

 - ściany nierozbieralne

POWIERZCHNIA WEWNĘTRZNA 213,34 m²



LOKAL USŁUGOWY U4

PARTER
KLATKA NR A

1. SALA WYSTAWOWA	195,86 m ²
2. MAGAZYN	2,84 m ²
3. PRZEDSIONEK	2,18 m ²
4. MAGAZYN	4,05 m ²
5. POM. SOCJALNE	4,90 m ²
6. WC	2,11 m ²

POWIERZCHNIA UŻYTKOWA 211,94 m²

UWAGA: Obliczenia powierzchni wykonano w oparciu o normę PN ISO 9836:2015

biuro@pro-geo.pl
www.pro-geo.pl

PRO GEO SURVEY
Filip Kołodziejak
ul. Marymoncka 83/87 lok.34
01-802 Warszawa
NIP: 5272568071
REGON: 146628449
nr. tel: 669 450 001