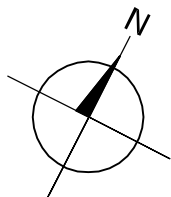
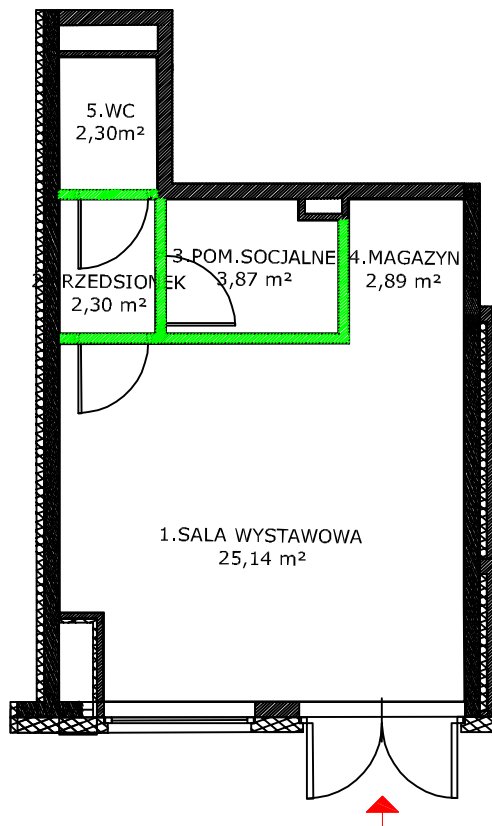



# BUDYNEK MIESZKALNY WIELORODZINNY


Z LOKALAMI USŁUGOWYMI, GARAŻEM PODZIEMNYM,  
Z ELEMENTAMI ZAGOSPODAROWANIA TERENU ORAZ NIEZBĘDNĄ INFRASTRUKTURĄ  
na działkach nr ew. 39, 40/3, 40/5, 40/6, 40/8, 42, 73, obręb 4-08-21  
przy ulicy Budowlanej 7 na terenie dzielnicy Targówek w Warszawie



SKALA 1:100



 - ściany działowe, rozbieralne, zajmujące powierzchnię 1,1 m<sup>2</sup>

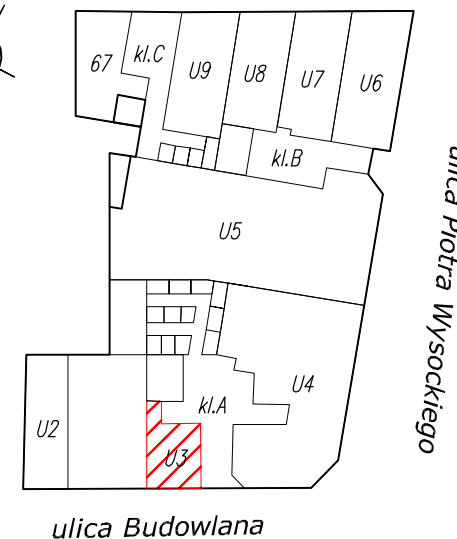
 - ściany nierozbieralne

**POWIERZCHNIA WEWNĘTRZNA 37,60 m<sup>2</sup>**

Wyodrębniony lokal nie narusza zasad użytkowania budynku, posiada dostęp do części wspólnych i komunikacji budynku.  
Jest wydzielony trwałymi ścianami w obrębie budynku. Lokal może funkcjonować samodzielnie.  
Dojście do lokalu prowadzi z powierzchni w użytkowaniu wspólnym, poprzez części wspólne budynku.

INWESTOR:

BUDOWLANA OZIĘBŁO Sp. K  
ul. Budowlana 7 lok.1 , 03-315 WARSZAWA



## LOKAL USŁUGOWY U3

PARTER

KLATKA NR

A

1. SALA WYSTAWOWA	25,14 m <sup>2</sup>
2. PRZEDSIONEK	2,30 m <sup>2</sup>
3. MAGAZYN	2,89 m <sup>2</sup>
4. POM. SOCJALNE	3,87 m <sup>2</sup>
5. WC	2,30 m <sup>2</sup>

**POWIERZCHNIA UŻYTKOWA 36,50 m<sup>2</sup>**

**UWAGA:** Obliczenia powierzchni wykonano w oparciu o normę PN ISO 9836:2015

PRO GEO SURVEY  
Filip Kołodziejak  
ul. Marymoncka 83/87 lok.34  
01-802 Warszawa  
NIP: 5272568071  
REGON: 146628449  
nr. tel: 669 450 001

biuro@pro-geo.pl  
www.pro-geo.pl

Obmiar zgodny z rozporządzeniem ministra rozwoju regionalnego i budownictwa ( § 63, ust.3 ) w sprawie ewidencji gruntów i budynków .

Granica lokalu zgodna ze stanem faktycznym na dn. 22.08.2018 r.