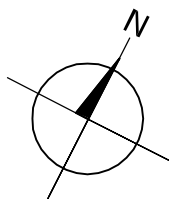
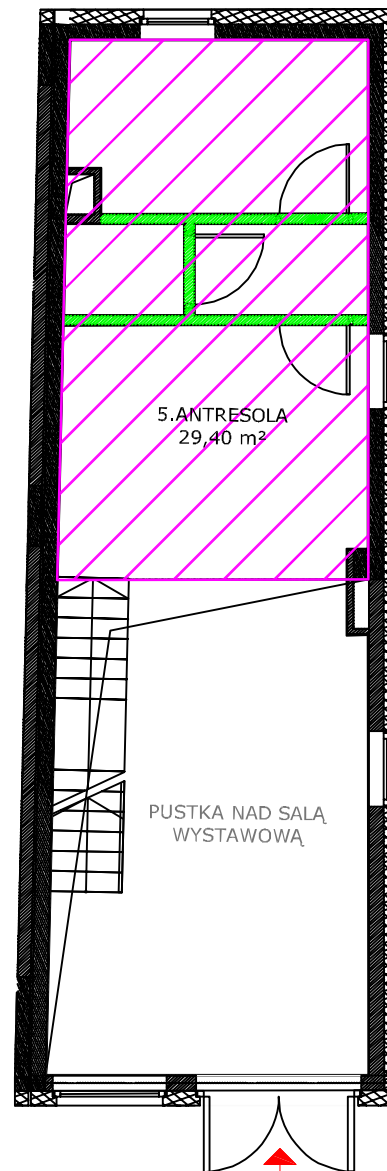
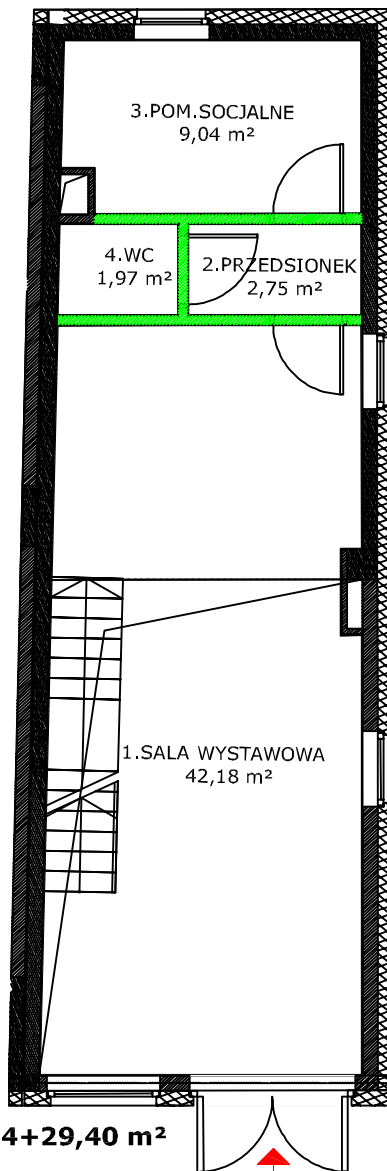


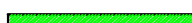
BUDYNEK MIESZKALNY WIELORODZINNY


Z LOKALAMI USŁUGOWYMI, GARAŻEM PODZIEMNYM,
Z ELEMENTAMI ZAGOSPODAROWANIA TERENU ORAZ NIEZBĘDĄ INFRASTRUKTURĄ
na działkach nr ew. 39, 40/3, 40/5, 40/6, 40/8, 42, 73, obręb 4-08-21
przy ulicy Budowlanej 7 na terenie dzielnicy Targówek w Warszawie



SKALA 1:100



 - ściany działowe, rozbieralne,
zajmujące powierzchnię 1,2 m²

 - ściany nierozbieralne

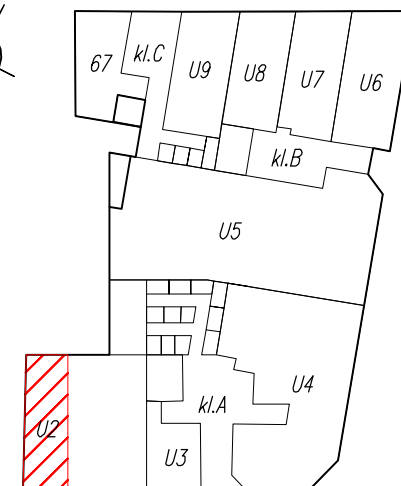
POWIERZCHNIA WEWNĘTRZNA 57,14+29,40 m²

Wyodrębniony lokal nie narusza zasad użytkowania budynku, posiada dostęp do części wspólnych i komunikacji budynku.
Jest wydzielony trwałymi ścianami w obrębie budynku. Lokal może funkcjonować samodzielnie.
Dojście do lokalu prowadzi z powierzchni w użytkowaniu wspólnym, poprzez części wspólne budynku.

Obmiar zgodny z rozporządzeniem ministra rozwoju regionalnego i budownictwa (§ 63, ust.3) w sprawie ewidencji gruntów i budynków .

INWESTOR:

BUDOWLANA OZIĘBŁO Sp. K
ul. Budowlana 7 lok.1 , 03-315 WARSZAWA



ulica Piotra Wysockiego

ulica Budowlana

LOKAL USŁUGOWY U2

PARTER

1. SALA WYSTAWOWA	42,18 m²
2. PRZEDSIONEK	2,75 m²
3. POM. SOCJALNE	9,04 m²
4. WC	1,97 m²
5. ANTRESOLA	29,40 m²

POWIERZCHNIA 55,94+29,40 m²

UWAGA: Obliczenia powierzchni wykonano w oparciu o normę PN ISO 9836:2015

PRO GEO SURVEY
Filip Kołodziejak
ul. Marymoncka 83/87 lok.34
01-802 Warszawa
NIP: 5272568071
REGON: 146628449
nr. tel: 669 450 001

biuro@pro-geo.pl
www.pro-geo.pl

Granica lokalu zgodna ze stanem faktycznym na dn. 22.08.2018 r.