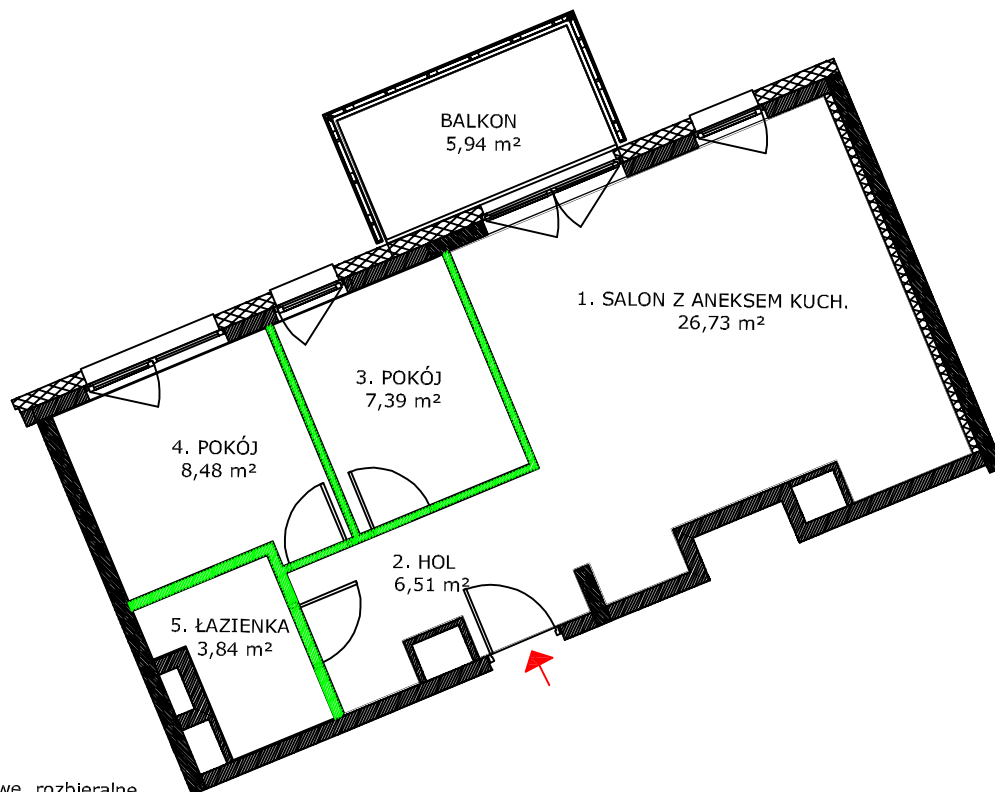
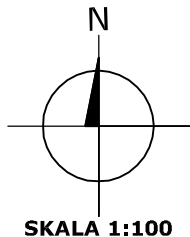




BUDYNEK MIESZKALNY WIELORODZINNY

Z LOKALAMI USŁUGOWYMI, GARAŻEM PODZIEMNYM,
Z ELEMENTAMI ZAGOSPODAROWANIA TERENU ORAZ NIEZBĘDĄ INFRASTRUKTURĄ
na działkach nr ew. 39, 40/3, 40/5, 40/6, 40/8, 42, 73, obręb 4-08-21
przy ulicy Budowlanej 7 na terenie dzielnicy Targówek w Warszawie



 - ściany działowe, rozbieralne, zajmujące powierzchnię 1,7 m²

 - ściany nierozbieralne

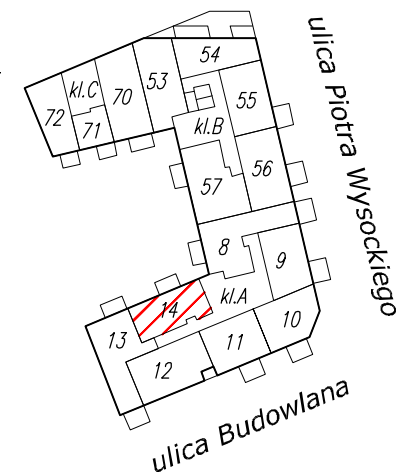
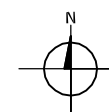
POWIERZCHNIA WEWNĘTRZNA 54,65 m²

Wyodrębniony lokal nie narusza zasad użytkowania budynku, posiada dostęp do części wspólnych i komunikacji budynku.
Jest wydzielony trwałymi ścianami w obrębie budynku. Lokal może funkcjonować samodzielnie.
Dojście do lokalu prowadzi z powierzchni w użytkowaniu wspólnym, poprzez części wspólne budynku.

Obmiar zgodny z rozporządzeniem ministra rozwoju regionalnego i budownictwa (§ 63, ust.3) w sprawie ewidencji gruntów i budynków .

INWESTOR:

BUDOWLANA OZIĘBŁO Sp. K
ul. Budowlana 7 lok.1 , 03-315 WARSZAWA



lokal użytkowy nr 14

II PIĘTRO, KONDYGNACJA +3

LICZBA POKOI 3

KLATKA NR A

1. SALON Z ANEKSEM KUCH. 26,73 m²

2. HOL 6,51 m²

3. POKÓJ 7,39 m²

4. POKÓJ 8,48 m²

5. ŁAZIENKA 3,84 m²

POWIERZCHNIA UŻYTKOWA 52,95 m²

POW. BALKONU 5,94m²

UWAGA: Obliczenia powierzchni wykonano w oparciu o normę PN ISO 9836:2015

PGS
GEODEZYJNA OBSŁUGA
INWESTYCJI BUDOWLANYCH

biuro@pro-geo.pl
www.pro-geo.pl

PRO GEO SURVEY
Filip Kołodziejak
ul. Marymoncka 83/87 lok.34
01-802 Warszawa
NIP: 5272568071
REGON: 146628449
nr. tel: 669 450 001

Granica lokalu zgodna ze stanem faktycznym na dn. 22.08.2018 r.