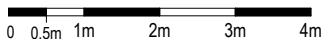


**OZNACZENIA:**

- rury inst. domofonowej, telefonicznej, RTV
- tablica mieszkaniowa
- skrzynka teletechniczna podtynkowa nad drzwiami
- Wypust oświetleniowy, sufitowy z koseką przyłączeniową
- wypust oświetleniowy, ścienny z koseką przyłączeniową
- łącznik instalacyjny świecznikowy, 250V, 16A, IP20, pt
- łącznik instalacyjny 1-bieg., 250V, 16A, IP20, pt
- łącznik instalacyjny schodowy, 250V, 16A, IP20, pt
- dzwonek elektryczny, 250V, nt
- łącznik zwrotny podświetlany "Dzwonek", 250V, 10A, IP20, pt
- gniazdo wtykowe podwójne 1L+N+PE, 250V, 16A, IP20, pt
- gniazdo wtykowe 1L+N+PE "Wyciąg", 250V, 16A, IP20, pt
- gniazdo wtykowe 1L+N+PE "Zmywarka", 250V, 16A, IP44, pt
- gniazdo wtykowe 1L+N+PE "Pralka", 250V, 16A, IP44, pt
- gniazdo wtykowe 1L+N+PE, 250V, 16A, IP44, nt
- wypust do zasilania kuchni elektrycznej, puska pt, IP54, WK060
- wypust do zasilania telekomunikacyjnej skrzynki mieszkaniowej lub do zasilania oświetlenia mebli kuchennych
- gniazdo abonenskie RTV, kołkowe, pt, IP20,
- gniazdo teleinformatyczne RJ45 kat.5e
- gniazdo telefoniczne 1xRJ12, pt, IP20,
- unifon domofonu wg schematu instalacji
- kierunek wentylacji
- grzejniki płytowe w pokojach
- grzejniki drabinkowe w łazienkach
- nawiewniki ścienne z czerpnią we wnóce okiennej
- oprawa oświetleniowa
- oprawa oświetleniowa loggi

Uwaga! Nie wolno nawierzać krawędzi elementów żelbetowych. Minimalna odległość brzozy od krawędzi żelbetu = 15cm. Nie wolno umieszczać gniazd i łączników na słupach.

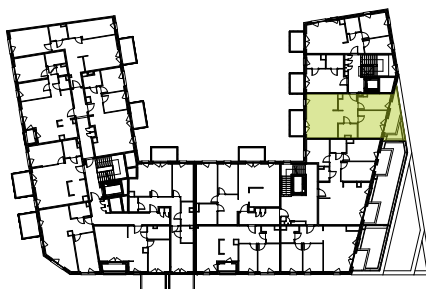


- ściany działowe, rozbielalne, zajmujące powierzchnię 2 m<sup>2</sup>
- ściany nierozbielalne

POWIERZCHNIA WĘWNETRZNA LOKALU (m <sup>2</sup> )	58,5
--	------

Niniejsza karta katalogowa oraz wszelkie wizualizacje, zdjęcia, renderingu, plany danego lokalu z jego aranżacją i określonymi powierzchniami mają charakter poglądowy i nie stanowią oferty w rozumieniu kodeksu cywilnego. Ostateczny produkt, jakim jest prezentowane mieszkanie, budynek i jego części składowe (np. balkony, tarasy, schowki, komórki, miejsca postojowe itd...) wraz z otoczeniem budynku tj. zagospodarowaniem terenu mogą różnić się w rzeczywistości wykonaniu od prezentowanych materiałów graficznych.

**BUDOWLANA**  
www.budowlana.warszawa.pl  
**BUDOWLANA OZIEBŁO Sp. K**  
ul. Budowlana 7 lok. 1, 03-315 WARSZAWA



**I KAPS ARCHITEKCI**  
KORNELUK PARYSEK SŁOWIK

NUMER LOKALU	72
PIĘTRO	3
ILOŚĆ POKOI	M3
POWIERZCHNIA LOKALU (m <sup>2</sup> )	56,5
POWIERZCHNIA BALKONU / TARASU / LOGGII (m <sup>2</sup> )	16,3

Powierzchnia liczona wg normy PN-ISO 9836:1997 w stanie wykończonym. Suma powierzchni wszystkich pomieszczeń = powierzchnia użytkowa lokalu. Wymiary podane są w stanie surowym. Wymiary i powierzchnie mogą ulec nieznacznym zmianom. Instalacje oraz urządzenia elektryczne, sanitarne i drzwi wewnętrzne nie stanowią wyposażenia lokalu. Przedstawiono przykładowe rozmieszczenie urządzeń sanitarnych i kuchennych. Podłoża pod posadzki wykonane ze szlichty. Na warstwy wykończeniowe przewidziano 2cm. Zabrania się ingerencji w elementy nośne budynku oraz szachty instalacyjne.